



#YoCuidoMiParque

**PARQUE
POSTAL
(MIGUEL
ALEMÁN)**



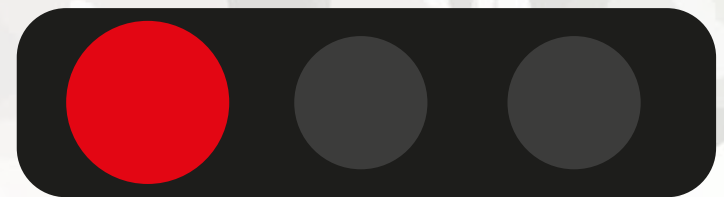
#YoCuidoMiParque

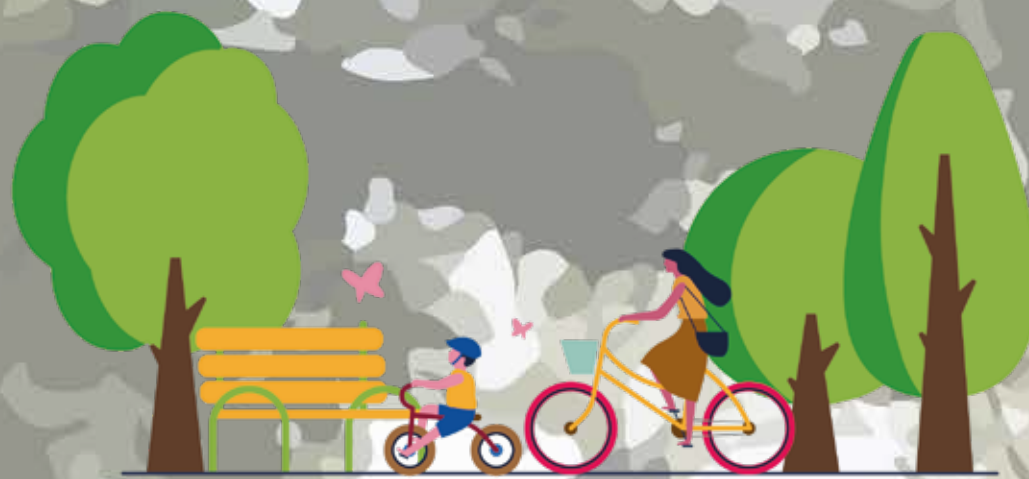
CALIFICACIÓN MALA

RESULTADOS GENERALES
PARQUE POSTAL (MIGUEL ALEMÁN)

5.6

Calificación





#YoCuidoMiParque

Cuenta con:



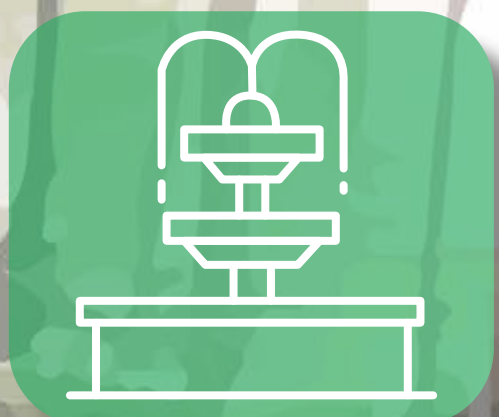
Juegos infantiles



Área para perros



Gimnasio al aire libre



Fuente tradicional



Cancha



Foro al aire libre



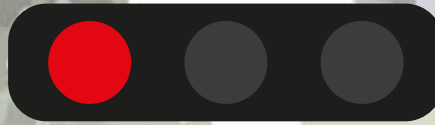
Fuente de piso

Ubicación: Andalucía, Almería y Castilla, Col. Postal



#YoCuidoMiParque

LO NEGATIVO



Los **puntos** que identificamos deben **mejorarse**:



Jardineras sin vegetación o con vegetación descuidada



12 tocones



6 cajetes sin árbol



Andadores disperejos y con grietas



Las dos fuentes no funcionan



Falta mantenimiento a la pista de tartán



Paredes vandalizadas



Caseta abandonada



Piso protector desprendido



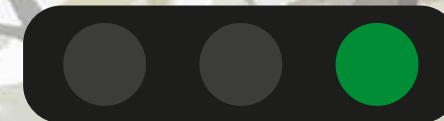
Falta limpieza en andadores y contenedores





#YoCuidoMiParque

LO POSITIVO



Entre los puntos que consideramos se encuentran en buen estado:

- **Andadores amplios**
- **Pocas áreas enrejadas**
- **Poca contaminación visual**
- **Algunas jardineras con buena apariencia**
- **Es muy visitado**



#YoCuidoMiParque





Mira el video del parque en este enlace
<https://bit.ly/3gceo99>



#YoCuidoMiParque

**Súmate a #YoCuidoMiParque.
Este viernes 23 de septiembre visitaremos:**

**Parque Postal (Miguel Alemán)
12:30 horas**

**Punto de reunión:
Monumento al cartero**

Ubicación: Andalucía, Almería y Castilla, Col. Postal